

SZ.Z_01 | ZESTAW SZAFEK SZKOLNYCH



Opis techniczny

Zestaw szafek szkolnych | Od lewej: Kujawiak 1 z płyty laminowanej 18 mm. Posiada 5 przestrzeni na dokumenty. Zamykany na zamek z 2 kluczykami. Metalowe uchwyty. | Kujawiak 6 z płyty laminowanej 18 mm. Zamykany na zamek z 2 kluczykami. Metalowe uchwyty. | Kujawiak 3 z płyty laminowanej 18 mm. Posiada 5 przestrzeni na dokumenty. Górna część oszklona. Zamykany na zamek z 2 kluczykami. Metalowe uchwyty. | Kujawiak 10 z płyty laminowanej 18 mm. Szafa podzielona jest na dwie części. W jednej posiada 3 przestrzenie na dokumenty, w drugiej 2. Obie części zamykane na zamek z dwoma kluczami. Metalowe uchwyty.

Lokalizacja: SALA LEKCYJNA

Główne wymiary [cm]

wysokość	185
głębokość	45
długość	360

Kolorystyka

monochromatyczny

Ilość elementy

1

SZ.M_01 | SZAFA METALOWA



Opis techniczny

Szafa biurowa metalowa | półki z możliwością regulacji co 25 mm | głębokość dostosowaną do przechowywania teczek, segregatorów oraz kuwet z dokumentami | półki udźwig do 40 kg | materiał: stal o grubości 0,6 mm | wysoka odporność na korozję oraz uszkodzenia mechaniczne | zamek ryglowany w trzech punktach

Lokalizacja: PORTIERNIA

Główne wymiary [cm]

wysokość	180
głębokość	45
długość	90

Kolorystyka

drzwi	białe
stelaż	czarny

Ilość elementy

sztuki	1
--------	---

SZ.B_01 | SZAFA Z DRZWICZKAMI



Opis techniczny
Szafy z drzwiczkami | płyta laminowana w tonacji klonu, o gr. 18 mm oraz 25 mm na wieńcach górnych i dolnych | płyta wykończona obrzeżem | metalowe nóżki w kolorze aluminium regulowane | 3 półki | zamek

Lokalizacja: POMIESZCZENIE TRENERÓW

Główne wymiary [cm]
wysokość 200
szerokość 80
długość 45

Kolorystyka
płyta klon

Ilość elementy
wiała 1

SZ.B_02| SZAFA DRZWIOWA



Opis techniczny
Szafa drzwiowa | płyta laminowana w tonacji klonu, o gr. 18 mm oraz 25 mm na wieńcach górnych i dolnych | płyta wykończona obrzeżem | metalowe nóżki w kolorze aluminium regulowane | 2 półki | zamek

Lokalizacja: POMIESZCZENIE TRENERÓW

Główne wymiary [cm]
wysokość 200
szerokość 80
długość 45

Kolorystyka
płyta klon

Ilość elementy
2

BN_02 | BIURKO Z KONTENEREM



Opis techniczny

Zestaw elementów:

1. Biurko 1 szt.
2. Kontener podwieszany 1 szt.
3. Wieszak na komputer 1 szt.

Opis składników zestawu:

• stół 160 x 80 x 76 cm - aluminium-olcha, 1 szt.
Biurko na metalowej konstrukcji z nogami kwadratowymi o przekroju 40 x 40 mm, w kolorze aluminium, z blatami z płyty laminowanej w tonacji olchy, o gr. 18 mm, wykończonej obrzeżem o gr. 2 mm.

• kontener podwieszany - aluminium -olcha, 1 szt.
Kontener podwieszany pod biurkiem, wykonany z płyty laminowanej w tonacji olchy, o gr. 18 mm. Wyposażony w 2 szuflady, w tym jedną z zamkiem.

• Wieszak na komputer - aluminium - olcha, 1 szt.
Wieszak na komputer wykonany z pręta o gr. 9 mm i płyty laminowanej w tonacji olchy, o gr. 18 mm, wykończonej obrzeżem.

Lokalizacja: PORTIERNIA (1)
SALE LEKCYJNE (2)
POMIESZCZENIE TRENERÓW (4)

Główne wymiary [cm]

wysokość 76
szerokość 70
długość 140

Kolorystyka

blat olcha
konstrukcja aluminium

Ilość elementy

7

F.N_01 | Fotel obrotowy



Opis techniczny

Oparcie wykonane z wytrzymałego tworzywa oraz dwuwarstwowej siatki. Oparcie, którego siatka w naturalny sposób odzwierciedla kształt kręgosłupa użytkownika | podłokietniki 3D | Regulowane podparcie łędźwiowe | Amortyzator gazowy do resorowania i regulacji wysokości | baza 5-ramienna, średnica 680 mm | Kółka uniwersalne | konstrukcja z tworzywa, | regulacja góra-dół (70 mm), przód-tył (40mm), odległości od siedziska (40 mm) | miękka nakładka

Lokalizacja: PORTIERNIA (1)
POMIESZCZENIE TRENERÓW (4)
SALA LEKCYJNA (2)
BIBLIOTEKA + CZYTELNA (2)

Główne wymiary [cm]

wysokość 97
szerokość 72
Głębokość 46
siedziska
Głębokość 60

Kolorystyka

poliwęglan
profile stalowe

Ilość elementy

9

F.K_01 | KRZESŁA KONFERENCYJNE



Opis techniczny
Krzesło konferencyjne | Miękkie, tapicerowane siedzisko i oparcie.
Siedzisko o wymiarach: szerokość 475 mm, głębokość 415 mm.
Wytrzymała, metalowa konstrukcja ramy – chromowana lub lakierowana proszkowo w kolorze czarnym lub chromowana.

Lokalizacja: BIBLIOTEKA + CZYTEL尼亚 (18)
SALA LEKCYJNA (64)

Główne wymiary [cm]
wysokość 82
szerokość 54,5
głębokość 42,5

Kolorystyka
poliwęglan
profile stalowe

Ilość elementy 82

R_01 | REGAŁ METALOWY



Opis techniczny
Regał metalowy | Metalowe, galwanizowane profile | 5 wytrzymałych półek z płyty MDF | możliwość regulacji wysokości półek | wsporniki środkowe półek | możliwość rozłożenia na dwa mniejsze regały | nakładki ochronne na nogi z tworzywa | maksymalne obciążenie łączne 875 kg

Lokalizacja: MAGAZYN SPORTOWY

Główne wymiary [cm]
Wysokość 180
Szerokość 45
długość 90

Kolorystyka
ocynkowany

Ilość 8

AR_01 | Regał magazynowy do archiwizacji 45x90 cm



Opis techniczny
Regał metalowy | regulowane półki MDF - 5 szt | Montaż wciskany | Nośność półek 175kg - łącznie 875 kg | 4 stopki |

Lokalizacja: MAGAZYN BIBLIOTEKI (5)
ZAPLECZE SALI (5)

Główne wymiary [cm]	
wysokość	180
głębokość	45
długość	90
Kolorystyka	
	ocynkowany
Ilość	10

AR_02 | Regał magazynowy do archiwizacji 30x90 cm



Opis techniczny
Regał metalowy | regulowane półki MDF - 5 szt | Montaż wciskany |
Nośność półek 175kg - łącznie 875 kg | 4 stopki |

Lokalizacja: MAGAZYN BIBLIOTEKI

Główne wymiary [cm]
wysokość 180
głębokość 30
długość 90

Kolorystyka

ocynkowany

Ilość elementy
6

AR_03 | REGAŁ BIBLIOTECZNY 90x30



Opis techniczny
Regał biblioteczny 90x30 cm | możliwość mocowania półek co 15 mm |
możliwość rozbudowy oraz uzupełniania o dodatkowe akcesoria |
możliwość zastosowania w wersji przesuwnej | dobra cyrkulacja powietrza |
przejrzyste wzornictwo

Lokalizacja: BIBLIOTEKA + CZYTEL尼亚

Główne wymiary [cm]
wysokość 180
głębokość 30
długość 90

Kolorystyka

Według
producenta

Ilość elementy
86

AR_04 | REGAŁ BIBLIOTECZNY 45x30



Opis techniczny
Regał biblioteczny 60x60 cm | stabilna konstrukcja z profili metalowych o grubości 2,5x2,5 cm, lakierowanych hipoalergicznym barwnikiem metodą natrysku proszkowego | półki z naturalnej płyty meblowej laminowanej | trwałe łączenia metalowych profili wykonane metodą spawania w technologii 141 TIG w osłonie argonu

Lokalizacja: BIBLIOTEKA + CZYTEL尼亚

Główne wymiary [cm]
wysokość 180
głębokość 60
długość 60

Kolorystyka
Metal
nierdzewny
Płyta meblowa dąb

Ilość elementy
12

SZ.Ł_01| PUFA-KOSTKA



Opis techniczny
Siedzisko-kostka | W różnych kolorach i z różnych materiałów | wykonana z płyty wiórowej, oklejonej wysokosprężystą włókniną | cztery plastikowe stopki zapewniające stabilność pufy

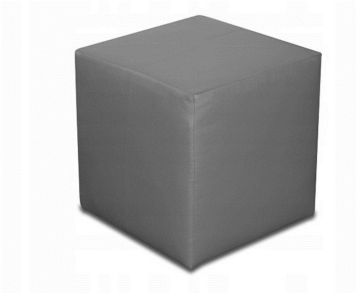
Lokalizacja: SZATNIA ODDZIEŻY WIERZCHNIEJ (101)
HOL KOMUNIKACYJNY (12)

Główne wymiary [cm]
wysokość 45
głębokość 50
długość 50

Kolorystyka
Według projektu

Ilość 113

SZ.Ł_04| PUFA-KOSTKA



Opis techniczny
Siedzisko-kostka | W różnych kolorach i z różnych materiałów | wykonana z płyty wiórowej, oklejonej wysokoprężystą włókniną | cztery plastikowe stopki zapewniające stabilność pufy

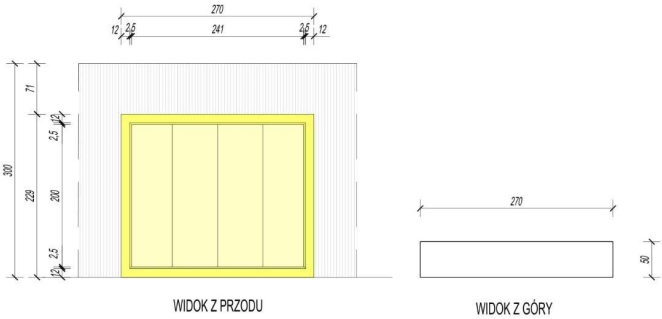
Lokalizacja: STREFA SPOTKAN

Główne wymiary [cm]
wysokość 45
głębokość 50
długość 50

Kolorystyka
monochromatyczna

Ilość 11

SZ.Ł_02| ZABUDOWA MEBLOWA



inspiracja

Opis techniczny
Siedzisko obite materiałem w zabudowie meblowej | Zabudowa zewnętrzna siedziska wykonana z płyty HPL gładkiej o grubości 8mm| płyta HPL klejona do systemowej konstrukcji | kolor płyty HPL według projektu (RAL 1003) | Rozwiązania według przyjętego dostawcy | siedzisko wewnętrzne wykonane z materiału | Dobór wewnętrznego materiału dopasowany kolorystycznie do koloru obudowy siedziska (RAL 1003) | wszystkie materiały trudnopalne

Lokalizacja: HOL KOMUNIKACYJNY

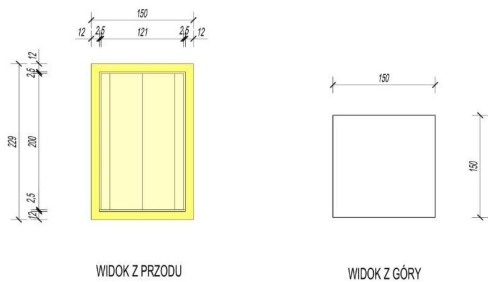
Główne wymiary [cm]
wysokość 229
głębokość 50
długość 270

Kolorystyka

Według projektu

Ilość 1

SZ.Ł_02| BOXY



inspiracja

Opis techniczny
Siedzisko obite materiałem | Zabudowa zewnętrzna siedziska wykonana z płyty HPL gładkiej o grubości 8mm, do wysokości 210cm | płyta HPL klejona do systemowej konstrukcji | kolor płyty HPL według | Rozwiązania według przyjętego dostawcy | siedzisko wewnętrzne wykonane z materiału | Dobór wewnętrznego materiału dopasowany kolorystycznie do koloru obudowy siedziska | wszystkie materiały trudnopalne | Zewnętrzne boczne ścianki boxa wykończone farbą tablicową dobraną według kolorystyki

Lokalizacja: STREFA SPOTKAN

Główne wymiary [cm]	
wysokość	229
głębokość	150
długość	150

Kolorystyka

Według projektu

Ilość	4
-------	---

B.N_03| BIURKO KOMPUTEROWE



Opis techniczny
Biurko komputerowe | Regulowane nogi (71,6cm z regulacją 3cm) | blat z płyty laminowanej grubości 3,6cm | Gniazdo: 230v oraz 2 porty USB | przepust na kable: metalowy prostokątny 160x80mm

Lokalizacja: SALA LEKCYJNA

Główne wymiary [cm]	
wysokość	75
głębokość	80
długość	70
Kolorystyka	
Blat:	biały
Nogi:	Sklejka brzoźowa
Ilość	62

LAD| LADA RECEPCYJNA Z PÓLKAMI



Opis techniczny
Lada recepcyjna z półkami | Płyta melaminowana i płyta HPL | wykonana z płyty wiórowej, regulowane stopki | przełoty kablowe | możliwość dowolnego zabudowania lady od strony zewnętrznej | wysokość blatu roboczego 75cm (proponowana) | wysokość blatu górnego 120cm (proponowana) | podświetlany diodami LED front lady

Lokalizacja: BIBLIOTEKA + CZYTEL尼亚

Główne wymiary [cm]
wysokość 75 (120 blat górny)
głębokość 60
długość 680

Kolorystyka
monochromatyczna

Ilość 1

S.T_01 | STÓŁ OKRĄGŁY



Opis techniczny
Stół okrągły | Bardzo wysoka jakość obróbki maszynowej | Płyta wiórowa klasy E1 o bardzo dużej gęstości | Pokryta laminatem melaminowym | Odporna na ścieranie | Odporna na promienie słoneczne | Odporna na wylanie płynów | Odporne na uderzenia | Noga o przekroju okrągłym o średnicy 80 mm | Podstawa o szerokości 430 mm | Metal malowany proszkowo

Lokalizacja: BIBLIOTEKA + CZYTEL尼亚

Główne wymiary [cm]
wysokość 75
szerokość 80
długość 80

Kolorystyka
Blat: biały
Nogi: stal

Ilość elementy 6

S.T_02 | STÓŁ PROSTOKĄTNY ROZKŁADANY



Opis techniczny
Stół prostokątny rozkładany | Błat wykonany z płyty wiórowej; okleiny jesionowej, wykończony farbą akrylową | Nogi wykonane ze sklejki brzozonej, okleiny jesionowej, wykończone farbą akrylową

Lokalizacja: BIBLIOTEKA + CZYTEL尼亚

Główny wymiary [cm]
wysokość 75
szerokość 70
długość 80 (120)

Kolorystyka
Błat: biały
Nogi: Sklejka brzozonej

Ilość elementy
14

SZ.S_01 | SZAFKI DO SZATNI – SKRYTKOWA



Opis techniczny
Szafki do szatni skrytkowe | w każdej skrytce drążek, 1x haczyk plastikowy na drążku, 2x haczyk metalowy na ścianie | wentylacja nowoczesna (perforacja) | NADruk UV na drzwiczkach z dowolnym motywem graficznym | zamek na kłódkę, monetę zwrotną lub bezzwrotną, szyfrowy, elektroniczny, magnetyczny lub inny dostępny na rynku | ogranicznik blokujący otwarcie drzwiczek pod kątem 90 stopni | haczyki, półki i przegrody | numeracja naklejana lub metalowa | stopki poziomujące, nóżki o wys. 100mm lub dodatkowy cokół

Lokalizacja: SZATNIA ODZIEŻY WIERZCHNIEJ (454)
SZATNIA NIEPEŁNOSPRAWNI (4)

Główny wymiary [cm]
wysokość 180
szerokość 30
długość 50

Kolorystyka
Drzwiczki szafek według kolorów boksów
Korpus z blachy stalowej

Ilość elementy
458

SZ.S_01 | SZAFKI DO SZATNI – SKRYTKOWA Z ŁAWECZKĄ



Opis techniczny

Szafka bhp 4-komorowa | w każdej skrytce drążek, 1x haczyk plastikowy na drążku, 2x haczyk metalowy na ścianie | wentylacja nowoczesna (perforacja) | NADRUK UV na drzwiczkach z dowolnym motywem graficznym | zamek na kłódkę, monetę zwrotną lub bezzwrotną, szyfrowy, elektroniczny, magnetyczny lub inny dostępny na rynku | ogranicznik blokujący otwarcie drzwiczek pod kątem 90 stopni | haczyki, półki i przegrody | numeracja naklejana lub metalowa | Szafy posiadają ławeczki z ramami ze spawanej blachy stalowej lakierowanej proszkowo na kolor czarny | Siedzisko z lakierowanego drewna sosnowego | Regulowane stopki

Lokalizacja: SZATNIA MĘSKA (12)
SZATNIA DAMSKA (12)

Główne wymiary [cm]

wysokość	180
szerokość	30
długość	50

Kolorystyka

Drzwiczki szafek w kolorze antracytowym (7016)
Korpus z blachy stalowej

Ilość elementy

24